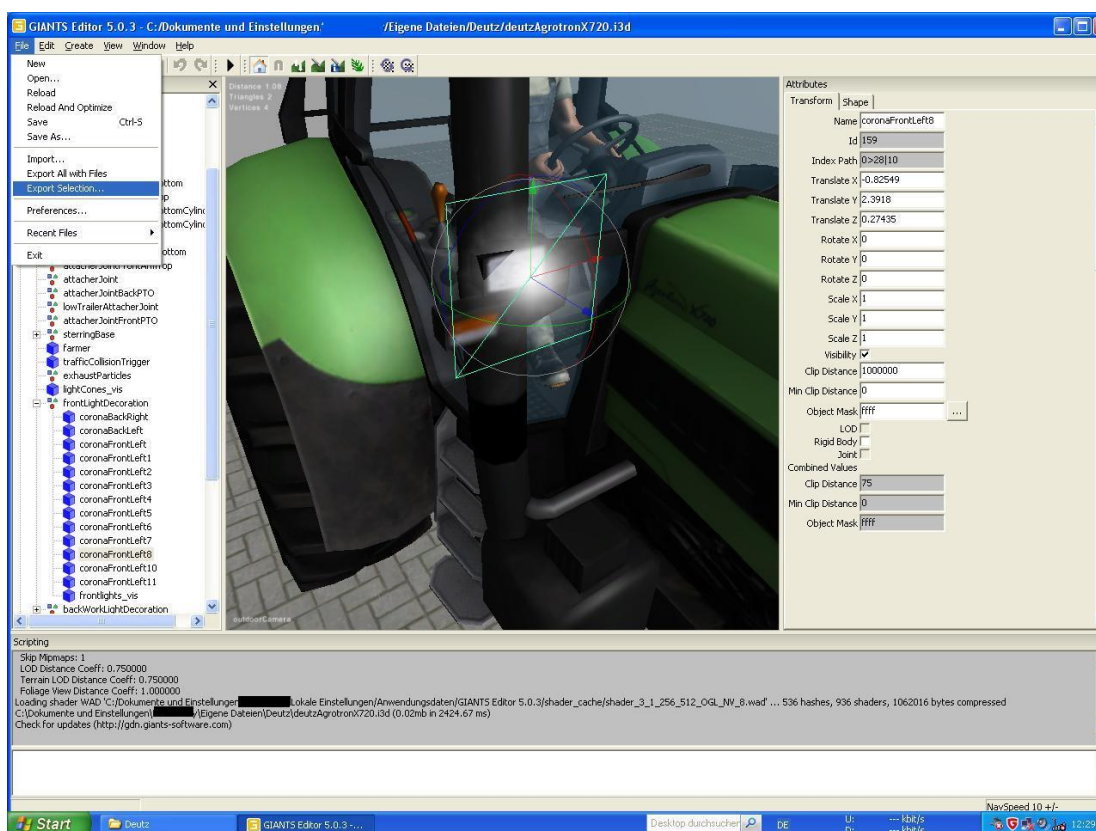


Hallo, mit diesem TuT möchte ich dir zeigen, wie du car_caronas richtig färbst um sie dann an deine Mods anzubauen.

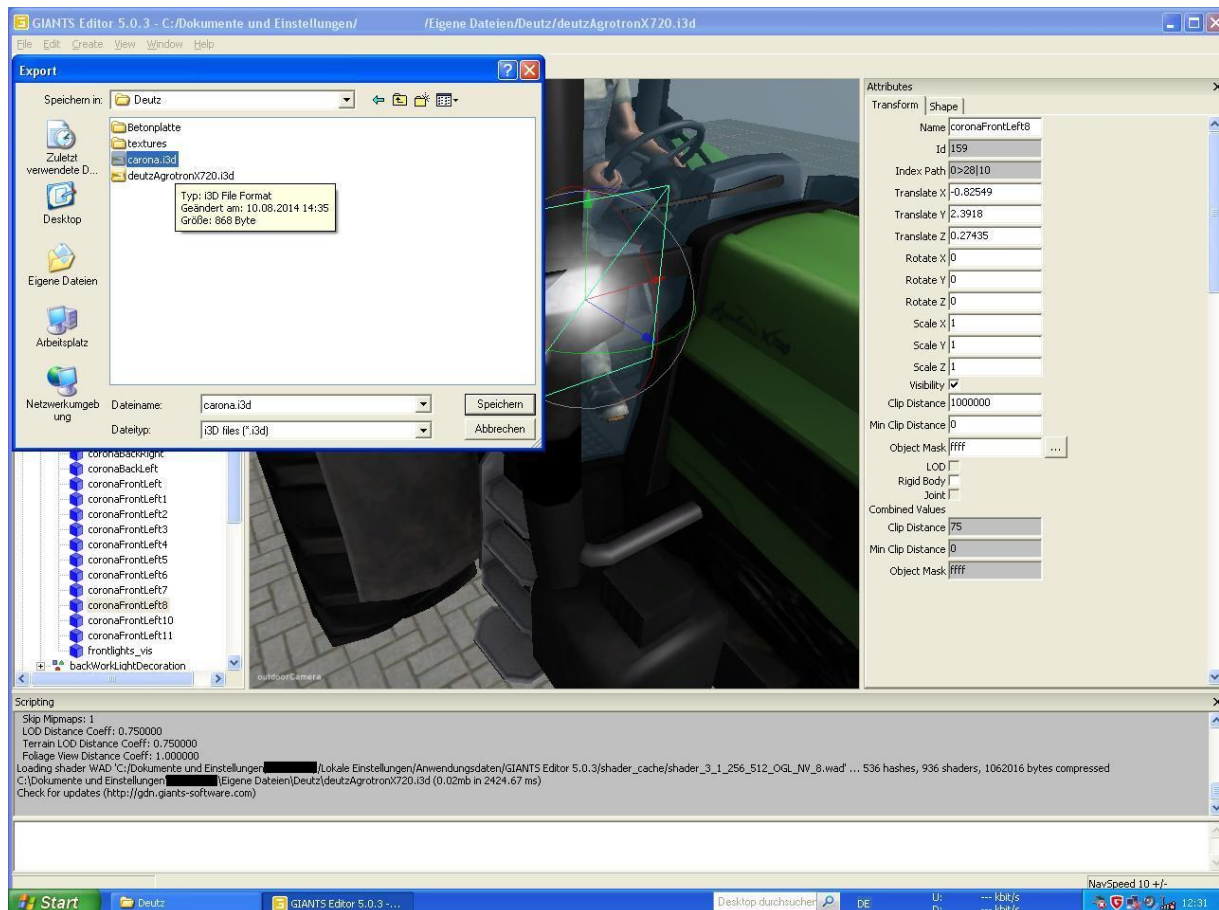
Als erstes fertigst du die i3d an, indem du eine Schlepper i3d Öffnest.

(Ich nehm den Deutz X720, Ihr könnt auch den Originalen vom Spiel nehmen, denn den Schlepper speicherst du nicht ab, sondern die car_carona und zwar so;



Du Klickst die carona an. (Oben die Viereckige fläche)

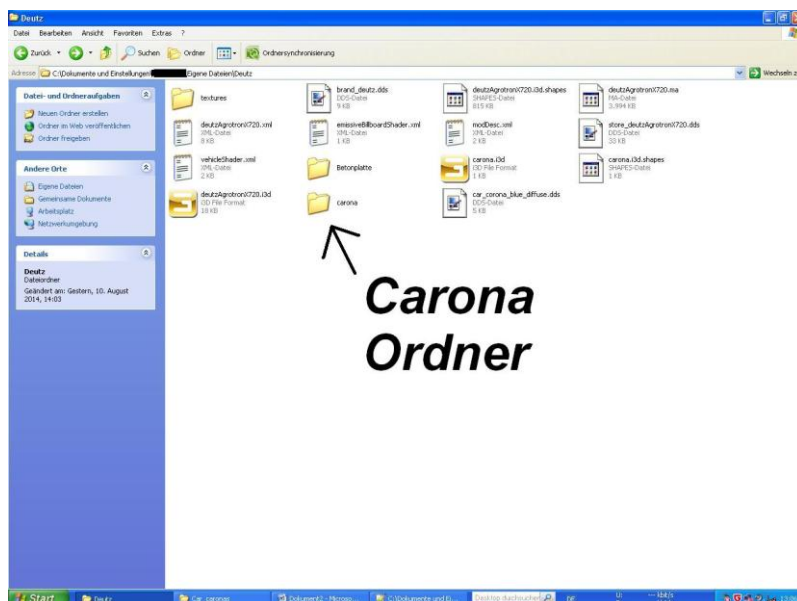
Dann klickst du auf File/Export Selection und Speicherst die carona neben die Deutz X720 i3d, wie im unteren Bild. (Also neben deine Fahrzeug i3d als „carona.i3d“



Zweiter Schritt:

Wenn du das Original Fahrzeug nimmst erstellst du jetzt einen Ordner in deinen Eigenen Dateien der „Caronas“ heist.

Benutzt du einen Mod so wie ich dann erstellst du Trotzdem einen Ordner aber der kommt bei die Moddesk, I3d. (Also nicht in den Textures,lua/Script etc. Ordner.)



Du Schiebst jetzt die „carona.i3d + carona.i3d.shapes“ in den Ordner „Carona“

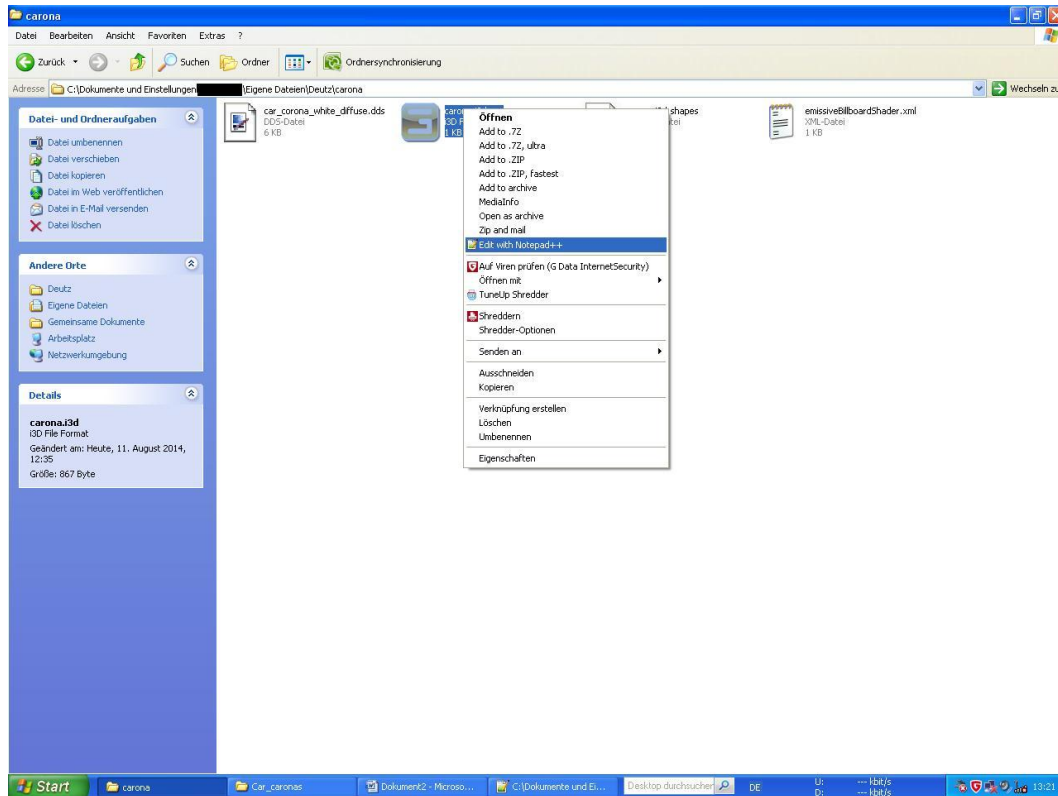
Dann Kopierst du „car_corona_white_diffuse.dds + emissiveBillboardShader.xml“

und fügst sie auch in den Ordner „Carona“ ein.

Schritt3:

Um Weiter zumachen solltest du im Besitz eines Text-Editors z.b. NotePad++

Du Öffnest den Ordner „Carona“ (Nicht mit Np++) und öffnest die i3d mit Np++:



Ihr ändert die Files;

<Files>

<File fileId="1" filename="textures/car_corona_white_diffuse.png" relativePath="true"/>

<File fileId="1" filename="emissiveBillboardshader" relativePath="true"/>

</Files>

zu: **<Files>**

<File fileId="1" filename="car_corona_blue_diffuse.png" relativePath="true"/>

<File fileId="1" filename="emissiveBillboardshader" relativePath="true"/>

</Files>

Wenn du das Hast; Abspeichern und zu Schritt4 kommen 😊

Schritt4:

Alle Schreibarbeiten sind erledigt und wir kommen zum Ende

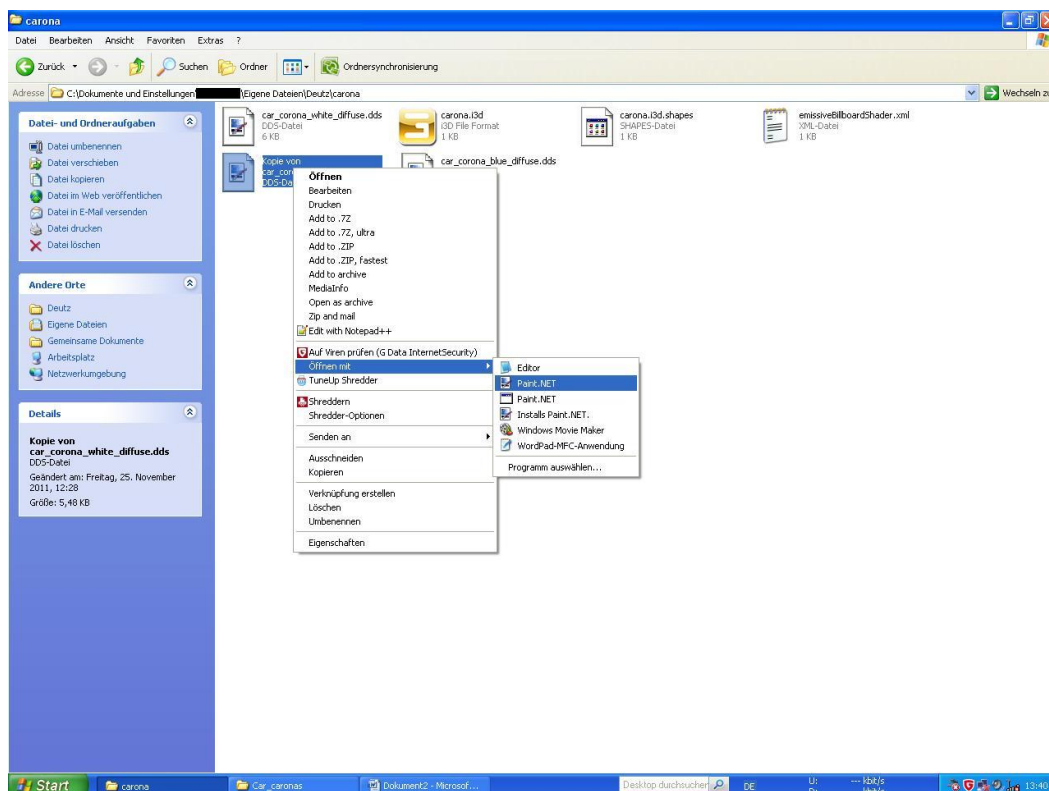
Kopiert die „car_corona_white_diffuse.dds“ in deinem “Carona” Ordner und füg sie ein. Du hast dann; car_corona_white_diffuse.dds und Kopie von car_corona_white_diffuse.dds.

Die Kopie änderst du zu „car_corona_blue_diffuse.dds“ Dann Öffnest du die carona.i3d mit dem GE.

Aber was soll den dass, die carona ist weiss ?

Naja das ändern wir jetzt;

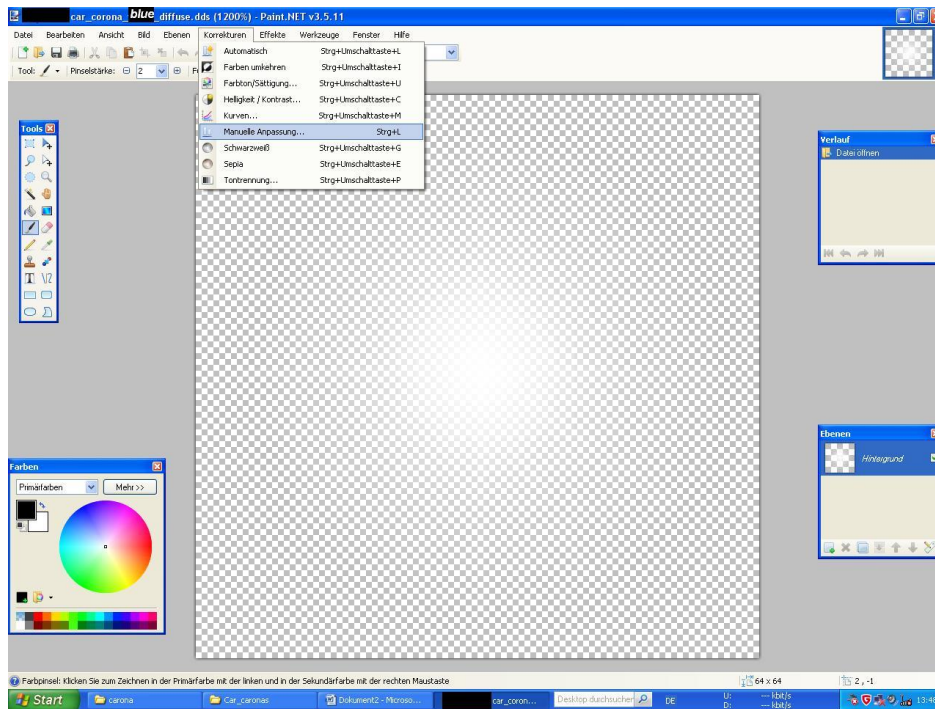
Öffne die “car_corona_blue_diffuse.dds” mit Paint.NET oder Photoshop



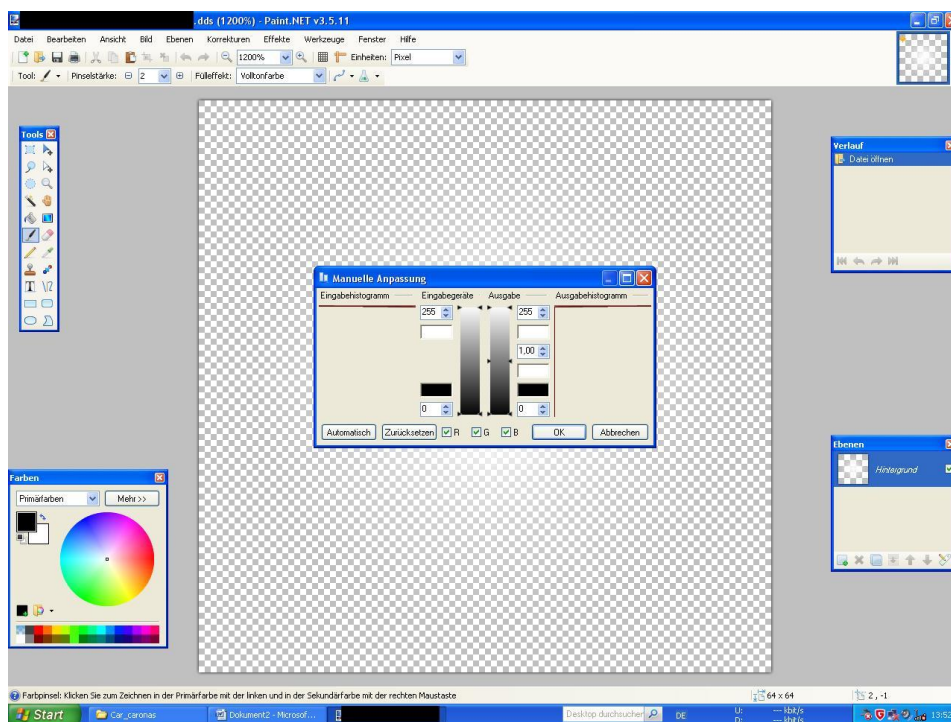
Paint.NET;

Wenn du Paint.NET verwendest dann kannst du weiter machen, leider hab ich kein photoshop und weiss nicht wie das mit ps geht.

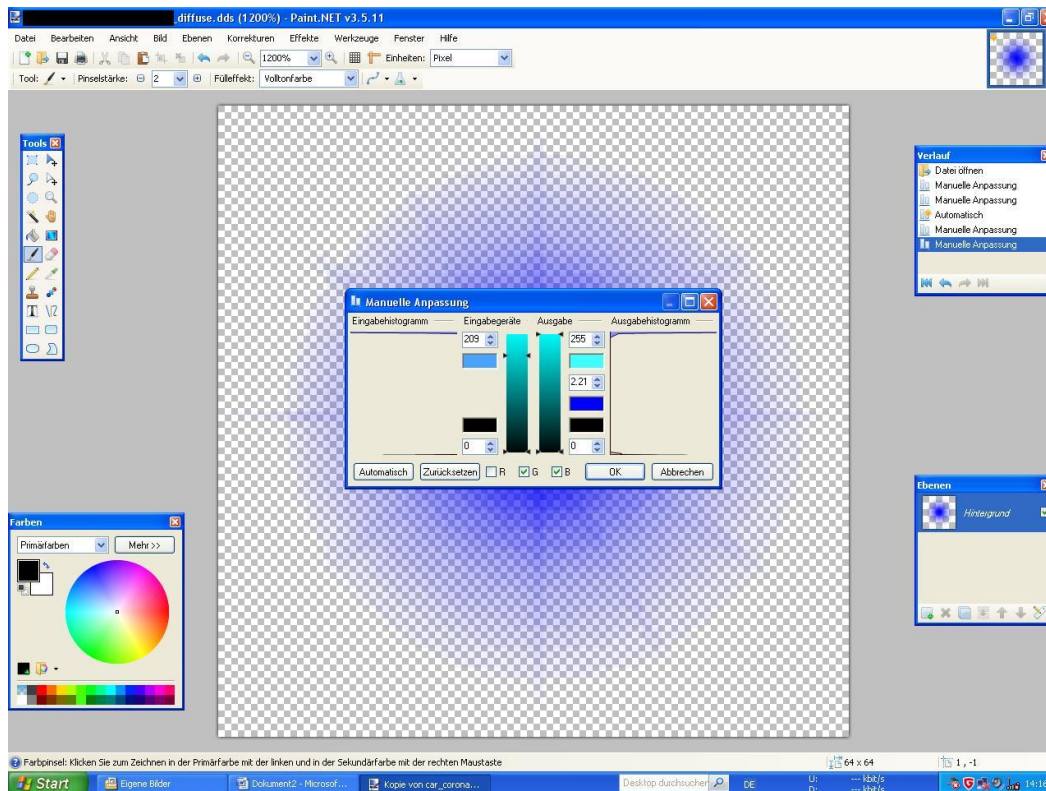
Also in Paint.Net zoomt ihr erstmal, dann geht ihr oben in der Tool-Leiste auf: Korrekturen/Manuelle Anpassung. (Strg+L)



Das sieht dann so aus:



An den Zwei streifen gibt es Dreiecke an denen du jetzt versuchst, die Carona Dunkelblau zu färben.

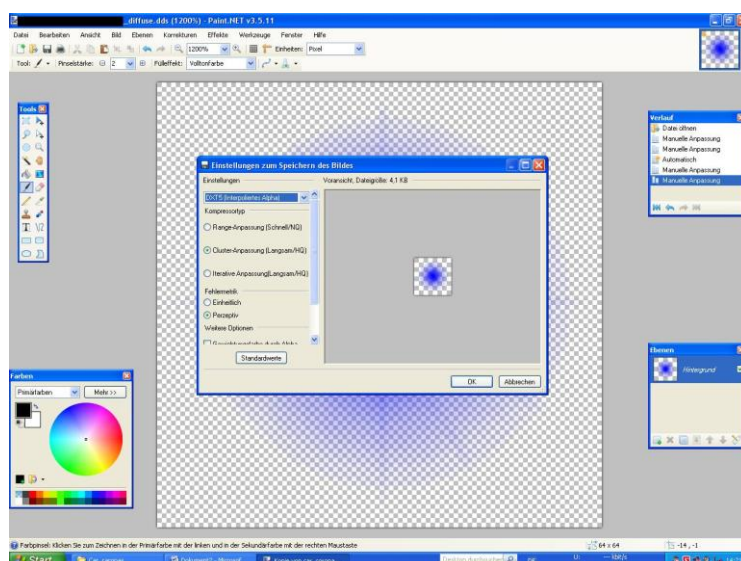


So Ungefähr (Oberes Bild)

DAS SPEICHERN;

Wenn du jetzt einfach Speicherst bin ich enttäuscht ☹, denn jetzt kommt das wichtigste deiner Arbeit. Du Klickst auf „Datei/Speichern“

Dann kommt folgendes Fenster;



Nicht auf DXT1/DXT3

Speichern, denn wir sind schlau und speichern auf DTX5 !!! (DXT1 ist undurchsichtig aber es soll dir gelingen also DXT5 abspeichern. i3d öffnen und Erfolg Kontrollieren. MFG: Schnotterbacke